

Desafios Éticos na Atuação do Médico nas Instituições Públicas de Saúde em Goiás

HUGO: Problemas e Soluções



CREMIEGO

CONSELHO REGIONAL DE MEDICINA DO ESTADO DE GOIÁS

HUGO – Hospital de Urgências de Goiânia

- Hospital geral localizado em Goiânia e administrado pela Secretaria Estadual de Saúde;
- Referência estadual no atendimento de urgência;



HUGO – Hospital de Urgências de Goiânia

- Hospital de Urgências de Goiânia (Hugo) é o maior pronto-socorro de Goiás e uma referência para o atendimento de urgência e emergência em todo o Estado;
- O Hugo recebe pacientes encaminhados pela Central de Regulação do município de Goiânia, Samu e Siate.



HUGO – Hospital de Urgências de Goiânia

O Departamento de Fiscalização do Cremego vistoriou a unidade e encontrou falhas, como:

Déficit de médicos:

1. Ortopedia - Falta de 1 médico na 2^a feira (noite), 2 médicos na 3^a feira (noite), 3 médicos na 4^a feira (noite), 1 médico na 5^a feira (dia) e 2 médicos no domingo (dia e noite). No sábado (noite) é feito um rodízio entre todo corpo clínico.



HUGO – Hospital de Urgências de Goiânia

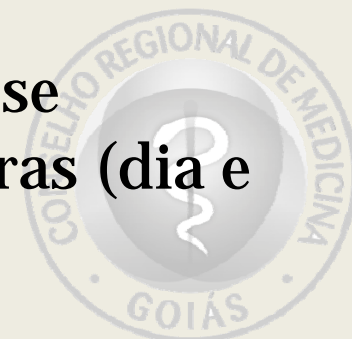
O Departamento de Fiscalização do Cremego vistoriou a unidade e encontrou falhas, como:

- **Déficit de médicos:**

2. Pediatria - Não há médicos pediatras nos plantões noturnos e nos sábados e domingos.

3. Neurocirurgia - Escala incompleta com falta de 1 médico na 2ª feira (noite), 1 médico na 5ª feira (noite) e 1 médico na 6ª feira (dia)

4. Plantão UTI 2 - A escala de plantão encontra-se incompleta com falta de 1 médico nas 5ª e 6ª feiras (dia e noite) e sábado e domingo (noite)



HUGO – Hospital de Urgências de Goiânia

O Departamento de Fiscalização do Cremego vistoriou a unidade e encontrou falhas, como:

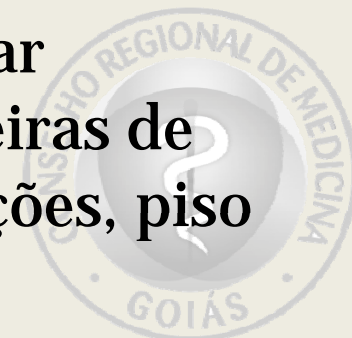
- Falta de alvará sanitário;
- Escassez de materiais, medicamentos e equipamentos, como capnógrafo, monitor de débito cardíaco e monitor de pressão não invasivo;
- Equipamentos sucateados e obsoletos, como as máquinas de hemodiálise;
- Todos os quatro elevadores estragados;
- Falhas no sistema de limpeza da unidade e cestos de lixo sem tampa com acionamento por pedal;



HUGO – Hospital de Urgências de Goiânia

O Departamento de Fiscalização do Cremego vistoriou a unidade e encontrou falhas, como:

- Falhas nos sistemas de iluminação e ventilação;
- Espaço entre a maioria dos leitos da UTI clínica inferior a 1,5 metro e sem dispositivos que permitam a privacidade dos pacientes quando necessário;
- Infiltrações em setores, como o repouso dos funcionários da sala de atendimento ao trauma;
- Deficiências no Centro Cirúrgico, como falta de ar condicionado em várias salas, lavabos sem torneiras de braço, tomadas sem funcionar, goteiras, infiltrações, piso estragado, etc.



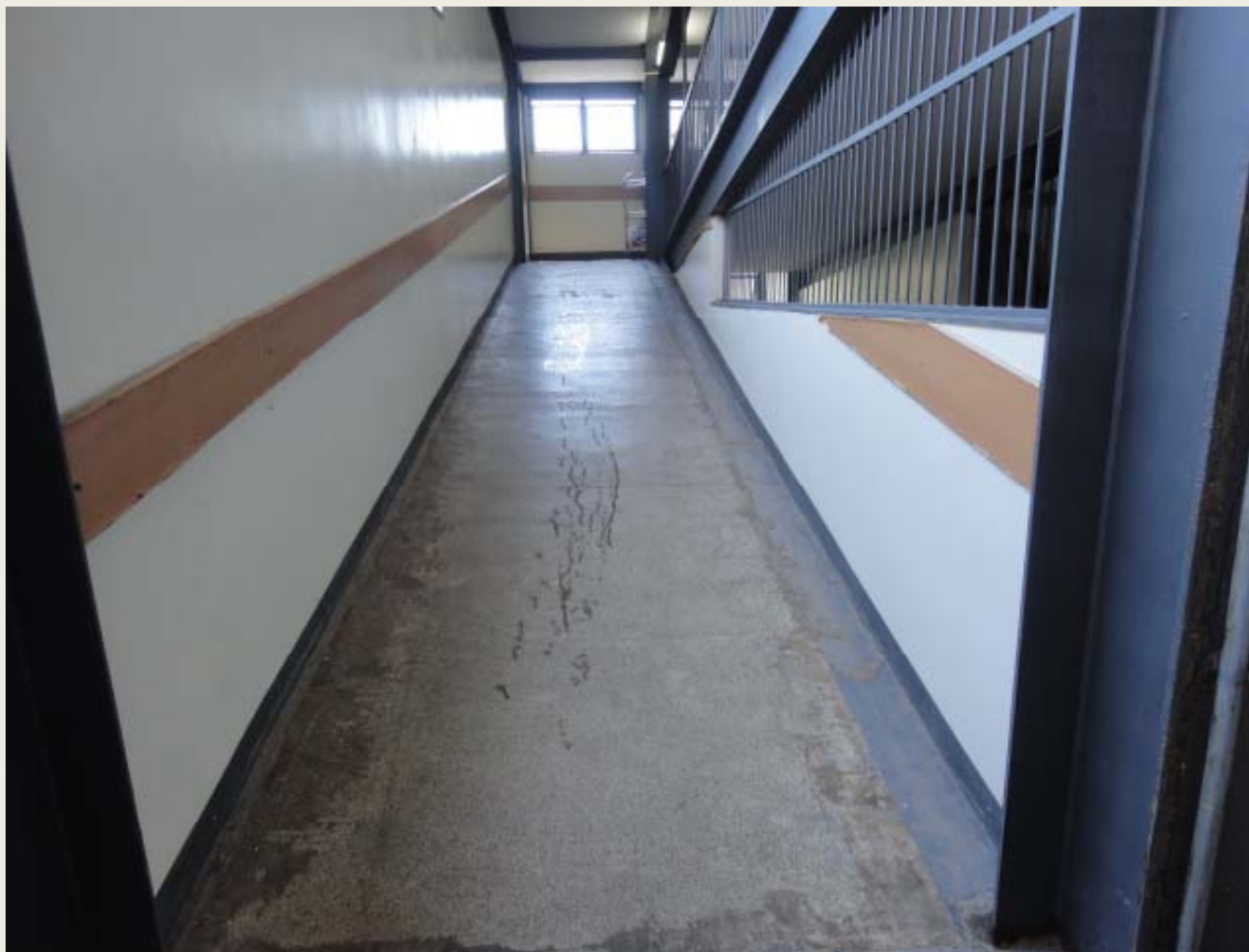
HUGO – Hospital de Urgências de Goiânia

04 (quatro) elevadores estragados em 28/10/11



HUGO – Hospital de Urgências de Goiânia

2- Rampa sem piso anti-derrapante com trânsito perigoso



HUGO – Hospital de Urgências de Goiânia

Local destinado à realização de suturas dentro da sala de emergência em desacordo com Port. Nº 2048/02



HUGO – Hospital de Urgências de Goiânia

Realização de sutura de extensos ferimentos dentro da sala de emergência em 28/10/11



HUGO – Hospital de Urgências de Goiânia

Realização de sutura de extensos ferimentos ao lado de atendimento de politraumatizado - sem barreira física



HUGO – Hospital de Urgências de Goiânia

Repouso dos funcionários com 04 (quatro) leitos para toda equipe de plantão



HUGO – Hospital de Urgências de Goiânia

Infiltrações na parede do repouso dos funcionários



HUGO – Hospital de Urgências de Goiânia

Entrada da sala de sutura que foi desativada



HUGO – Hospital de Urgências de Goiânia

Porta danificada na entrada da sala de gesso



HUGO – Hospital de Urgências de Goiânia

UTI neurológica com falta de dispositivos de vedação entre os leitos



HUGO – Hospital de Urgências de Goiânia

UTI Neurológica- cestos de lixo sem tampa



HUGO – Hospital de Urgências de Goiânia

UTI neurológica - Leitos de isolamento sem barreira física de separação com os outros leitos



HUGO – Hospital de Urgências de Goiânia

Armário com insumos hospitalares dentro do repouso médico



HUGO – Hospital de Urgências de Goiânia

*Banheiro do repouso medico UTI Neurológica
falta de ventilação*



HUGO – Hospital de Urgências de Goiânia

Emergência clínica (UTI Clínica) – pequena distância entre os leitos e cestos de lixo sem tampas



HUGO – Hospital de Urgências de Goiânia

Posto de enfermagem da emergência clínica não permite a visualização de todos os monitores



HUGO – Hospital de Urgências de Goiânia

Emergência clínica - falta de dispositivo de vedação entre os leitos



HUGO – Hospital de Urgências de Goiânia

Expurgo utilizado como banheiro pelos pacientes na emergência clínica



HUGO – Hospital de Urgências de Goiânia

Tanque do expurgo com encanação entupida



HUGO – Hospital de Urgências de Goiânia

Superlotação das enfermarias de observação com extravasamento dos atendimentos para o corredor



HUGO – Hospital de Urgências de Goiânia

Atendimento de pacientes em macas no corredor em 28/10/11



HUGO – Hospital de Urgências de Goiânia

Enfermaria masculina (37) com macas extras entre os leitos



HUGO – Hospital de Urgências de Goiânia

Enfermaria masculina (38) com superlotação-macas entre os leitos



HUGO – Hospital de Urgências de Goiânia

Banheiro único da enfermaria com cesto de lixo sem tampa



HUGO – Hospital de Urgências de Goiânia

Esgoto do banheiro sem tampa



HUGO – Hospital de Urgências de Goiânia

Sala de endoscopia digestiva- falta de materiais de escleroterapia e pinças de biopsia



HUGO – Hospital de Urgências de Goiânia

Dosímetros dos funcionários- não são trocados desde Março/2011- Falta de Plano de Proteção Radiológica



HUGO – Hospital de Urgências de Goiânia

Visão geral da UTI 1 - difícil visualização de todos monitores no posto de enfermagem 26



HUGO – Hospital de Urgências de Goiânia

UTI 1 - Leito com paciente e monitor cardíaco não multiparamétrico



HUGO – Hospital de Urgências de Goiânia

Poltrona com revestimento rasgado dentro do UTI 1



HUGO – Hospital de Urgências de Goiânia

Visão geral da UTI 2 com 20 (vinte) leitos – difícil visualização de todos os monitores



HUGO – Hospital de Urgências de Goiânia

Leito da UTI 2 com monitor não multiparamétrico



HUGO – Hospital de Urgências de Goiânia

Buraco no piso da UTI 2



HUGO – Hospital de Urgências de Goiânia

Repouso médico com 01 colchão sem proteção impermeável



HUGO – Hospital de Urgências de Goiânia

Geladeira da cozinha na UTI 2 onde são também guardados medicamentos



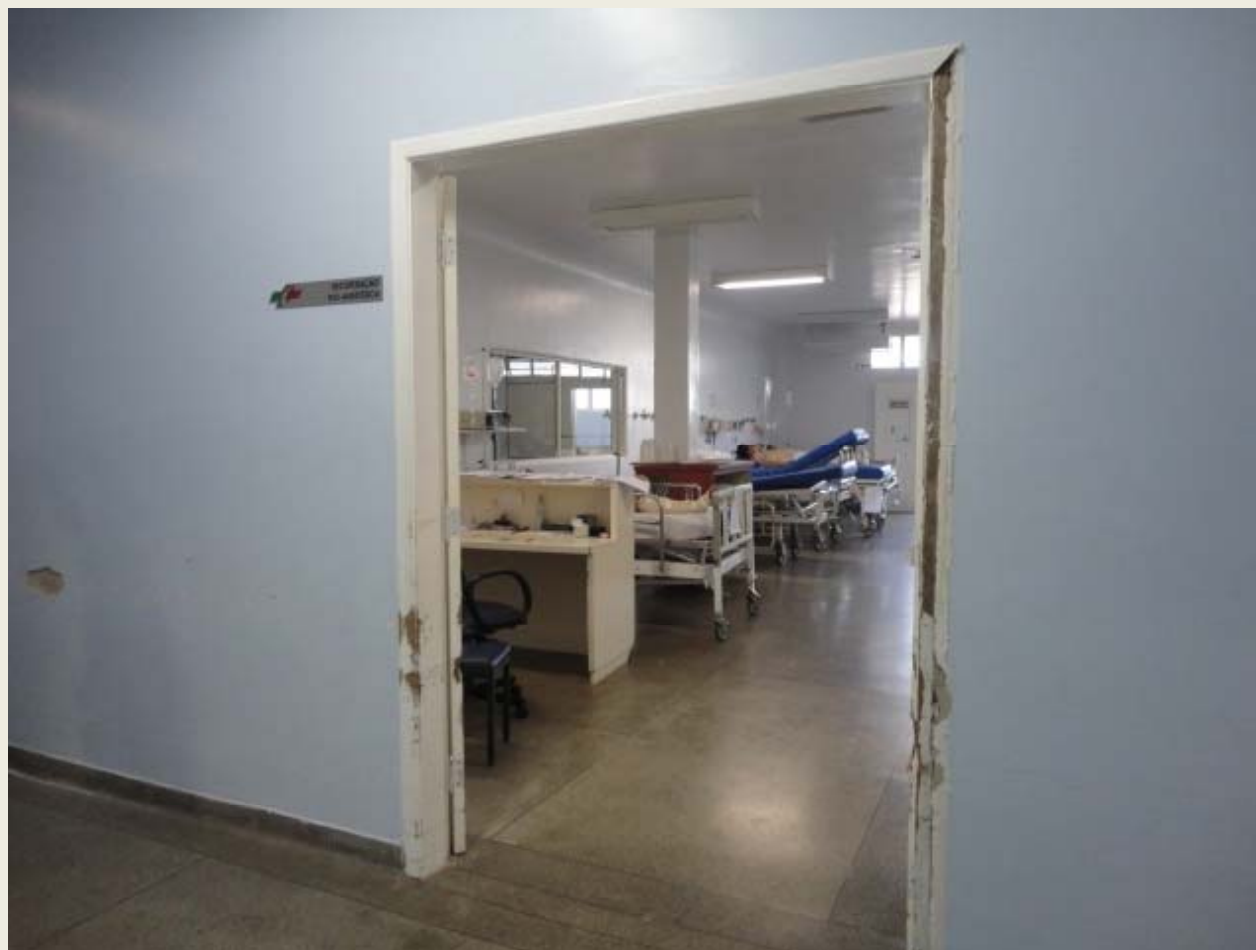
HUGO – Hospital de Urgências de Goiânia

Repouso da enfermagem UTI 2 com colchões sem proteção impermeável



HUGO – Hospital de Urgências de Goiânia

Centro cirúrgico - Sala de recuperação pós anestésica com portais danificados



HUGO – Hospital de Urgências de Goiânia

Expurgo da RPA – sanitário utilizado pelos pacientes que permanecem no local por período prolongado



HUGO – Hospital de Urgências de Goiânia

*Único lavabo do centro cirúrgico com 01 torneira de braço
funcionante*



HUGO – Hospital de Urgências de Goiânia

Lavabo com torneiras comuns acionadas apenas com contato manual



HUGO – Hospital de Urgências de Goiânia

Dispensário de medicações no centro cirúrgico com muitas caixas vazias



HUGO – Hospital de Urgências de Goiânia

Desabastecimento da farmácia - água destilada apenas de 2 ml



HUGO – Hospital de Urgências de Goiânia

Sala cirúrgica com ar condicionado estragado



HUGO – Hospital de Urgências de Goiânia

Lençol velho e rasgado na mesa cirúrgica



HUGO – Hospital de Urgências de Goiânia

Lâmpadas queimadas na sala de cirurgia



HUGO – Hospital de Urgências de Goiânia

Tomadas estragadas no centro cirúrgico



HUGO – Hospital de Urgências de Goiânia

Sala equipada e não funcionando por falta de ar condicionado e funcionários



HUGO – Hospital de Urgências de Goiânia

Foco cirúrgico com 05 lâmpadas queimadas



HUGO – Hospital de Urgências de Goiânia

Uso de RX nas salas cirúrgicas sem proteção radiológica



HUGO – Hospital de Urgências de Goiânia

Porta com pintura danificada – única que possui proteção de chumbo



HUGO – Hospital de Urgências de Goiânia

Avental de chumbo estragado



HUGO – Hospital de Urgências de Goiânia

Expurgo do centro cirúrgico sem lâmpada e exalando odor desagradável



HUGO – Hospital de Urgências de Goiânia

Enfermaria com 01 (uma) maca extra e piso danificado



HUGO – Hospital de Urgências de Goiânia

Piso danificado na enfermaria



HUGO – Hospital de Urgências de Goiânia

Outra enfermaria com buraco no piso



HUGO – Hospital de Urgências de Goiânia

Cestos de lixo sem tampas acionadas por pedais



HUGO – Hospital de Urgências de Goiânia

Central de esterilização de materiais com 01 autoclave estragada



HUGO – Hospital de Urgências de Goiânia

Lavanderia – área suja com 01 máquina de lavar estragada – sem serviço de manutenção



HUGO – Hospital de Urgências de Goiânia

Lavanderia - Secadora estragada



HUGO – Hospital de Urgências de Goiânia

Lavanderia - Centrífuga estragada



HUGO – Hospital de Urgências de Goiânia

**A vistoria do Cremego foi
realizada entre os dias
26 e 28 de outubro de 2011**



HUGO – Hospital de Urgências de Goiânia

Reivindicações dos médicos

- **Em um abaixo-assinado com 206 assinaturas, os médicos do Hugo reivindicam:**
- **Melhoria das condições de trabalho;**
- **Adequação da estrutura física e de aparelhos na unidade;**



HUGO – Hospital de Urgências de Goiânia

Reivindicações dos médicos

- Fim do desabastecimento de medicamentos e insumos;
- Participação dos médicos na elaboração das escalas de trabalho;
- Contratação de médicos e outros profissionais para suprir o déficit de pessoal;
- Pagamento do piso salarial da Fenam: R\$ 9.188,22

